



# 子どもの成長にあわせて



季節の手あそびやライゲン（輪遊戯）、ゆったりと落ち着いた雰囲気の中で、朝の時間をすごします。

## 幼稚園生活のあらまし

### 一日の生活

子どもの生活には一定のリズムが必要です。リズムがあれば子ども自身で先々の見通しが出来るため、精神的に安定するのです。日々の保育にも一定のリズムがあります。

### 自由遊び

子どもは自由に遊ぶことを通して人間として生きていくための基礎的な能力を身に付けていきます。自由遊びで大切なことは、子どもの自発的な興味や関心です。

保育者は子どもの興味や関心を引き出すために場所や玩具を準備して助けをしますが、子どもたちの遊びの世界を壊さないように、それぞれの手仕事をしながら見守ります。

### 外遊び

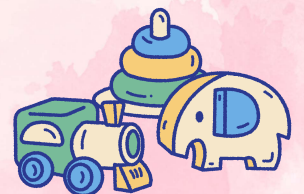
子どもたちは外遊びが大好きです。砂場での泥遊び・鉄棒・滑り台・木のぼり・かけっこ... 思い思いに体を動かしています。

### 朝の集い

10時を過ぎる頃、それぞれの遊びを片付けて、丸く椅子を並べて集まります。季節の手あそびやライゲン（輪遊戯）をしたり、朝のお祈りをしたりします。ゆったりと落ち着いた雰囲気の中、心を静め、自分の内面と向き合える時間にしています。

### 帰りの集い

13時30分頃から降園の準備に入ります。メルヘン（素話）を聞いたり、人形劇や絵本を見ます。それから帰りのお祈りをし一人ひとり教師と挨拶をして降園します。



## 認定区分について

- 1号認定： 保護者の就労状況等に関係なく、教育標準時間で通園希望の3歳以上のお子様
- 2号認定： 福山市が、保護者の就労状況等により保育の必要性を認定した3歳以上のお子様
- 3号認定： 福山市が、保護者の就労状況等により保育の必要性を認定した3歳未満のお子様

※2号・3号は保育の必要量に応じ標準時間（11時間）、短時間（8時間）に区分されます。

## 2024年度入園について

（現在、福山市へ認定こども園への制度移行申請中です。詳細については、今後変更することがあります。その際は、ホームページで随時お知らせします。）

### 1. 募集人数 2023.10.20変更



1号認定 満3歳児（2021年4月2日～2022年4月1日生）・・・1名

※満3歳の入園は3歳の誕生日を迎えられた翌月以降となります。

3歳児（2020年4月2日～2021年4月1日生）・・・3名

4歳児（2019年4月2日～2020年4月1日生）・・・8名

5歳児（2018年4月2日～2019年4月1日生）・・・2名

### 2号認定

3歳児（2020年4月2日～2021年4月1日生）・・・10名

4歳児（2019年4月2日～2020年4月1日生）・・・10名

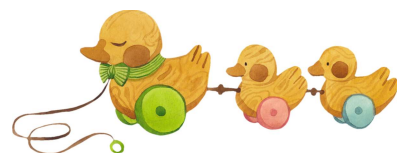
5歳児（2018年4月2日～2019年4月1日生）・・・10名

### 3号認定

0歳児 入園時に生後6か月以上・・・・・・・・・・・・・・3名

1歳児（2022年4月2日～2023年4月1日生）・・・6名

2歳児（2021年4月2日～2022年4月1日生）・・・6名



## 2. 入園手続き ※受付は仮園舎（草戸町）です。ご注意ください

1号認定 : 3歳児、4歳児、5歳児

受付開始日時 11月1日(水) 9:30~9:40

: 満3歳児

受付開始日時 11月1日(水) 10:00~10:10

入園願書に必要事項を記入し、お申し込みください。

申し込み順ではありません。受付時間に合わせてご来園ください。

募集人数を超えた場合はその場で抽選とさせていただきます。

### 2号・3号認定

11月1日：福山市ホームページ及び広報ふくやまにて新年度入所申込みの受付日等を公表。  
新年度入所申込に必要な就労証明書の配布開始。

11月下旬：福山市にて作成の入所案内冊子が配布されます。園でもお渡しできます。

12月上旬：4月入所申込受付期間（育休予約を含む）

（日程は福山市ホームページ・入所案内冊子でご確認ください。）

①福山市認定申請及び入所申込書、各認定要件に必要な添付書類を園にお持ちください。

②お預かりした書類を園より福山市へ提出します。

③福山市にて入所審査・利用調整後に各ご家庭に結果通知が送付されます。

④園と利用契約を結び入園決定となります。

## 3. 教育・保育を提供する日・時間について

### 1号認定

教育時間	月曜日～金曜日 9:00～14:00
登園時間	8:00～9:00
休園日	土曜日・日曜日・祝日・夏休み 冬休み・春休み・その他園が定める日
早朝預かり	実施しません。
降園時間	14:00～14:30
預かり保育	14:00～18:00 ※15:00までは無料 ・15:00以降1時間100円とおやつ代100円 ※夏休み・春休み期間中も預かり実施日があります。 9:00～18:00（利用料1時間100円）

## 2号認定

教育・保育時間	月曜日～土曜日 (標準時間) 7:00～18:00 (短時間) 8:00～16:00
休園日	日曜日・祝日・年末年始(12/29～1/3)
延長保育(朝)	(短時間) 7:00～8:00                      ・1時間200円
延長保育(夕)	(標準時間) 18:00～19:00                      ・1時間400円 (短時間) 16:00～18:00                      ・1時間100円 18:00～19:00                      ・1時間400円

## 3号認定

保育時間	月曜日～土曜日 (標準時間) 7:00～18:00 (短時間) 8:00～16:00
休園日	日曜日・祝日・年末年始(12/29～1/3)
延長保育(朝)	(短時間) 7:00～8:00                      ・1時間200円
延長保育(夕)	(標準時間) 18:00～19:00                      ・1時間400円 (短時間) 16:00～18:00                      ・1時間100円 18:00～19:00                      ・1時間400円

## 4. 保育料金等について

(月額)	1号認定	2号認定	3号認定
教育・保育料	無償化対象	無償化対象 満3歳児は対象外	福山市により定められた金額
シュタイナー教育充実費	1000円	1000円	徴収しません
保護者会費	400円	400円	400円
給食費	希望者のみ実費	8000円 満3歳児は対象外	保育料に含む
通園バス（希望者のみ）	往復3500円 片道2000円	※バスのご利用は、原則1号認定の方とさせていただきます。 (2号認定の方：要相談)	

※制服はありません。園で揃えていただく入園準備品は3000円程度です。

その他、月刊絵本・教材・行事費などの詳細については入園準備会でお知らせします。

※保育料・延長・預かり保育利用料・諸雑費等ご利用代金は広島県信用組合福山支店より毎月15日に口座引き落としさせていただきます。書類は入園決定後お渡しします。

## 5. 昼食について

1号認定：お弁当をお持ちください。

ご希望の方は外部より搬入の幼児弁当をご利用いただけます。(2023年度340円/食)

当日朝のご注文で、パン食もご利用いただけます。(2023年度220円/食)

2号認定：昼食は外部より搬入の幼児弁当です。月額8000円  
(15時のおやつ含む)

※幼児弁当は1号・2号とも同じものです。

搬入業者：(株)シンコー「ハローランチ」(福山市本郷町)

3号認定：昼食、おやつともに自園で調理します。  
(代金は保育料に含まれています。)